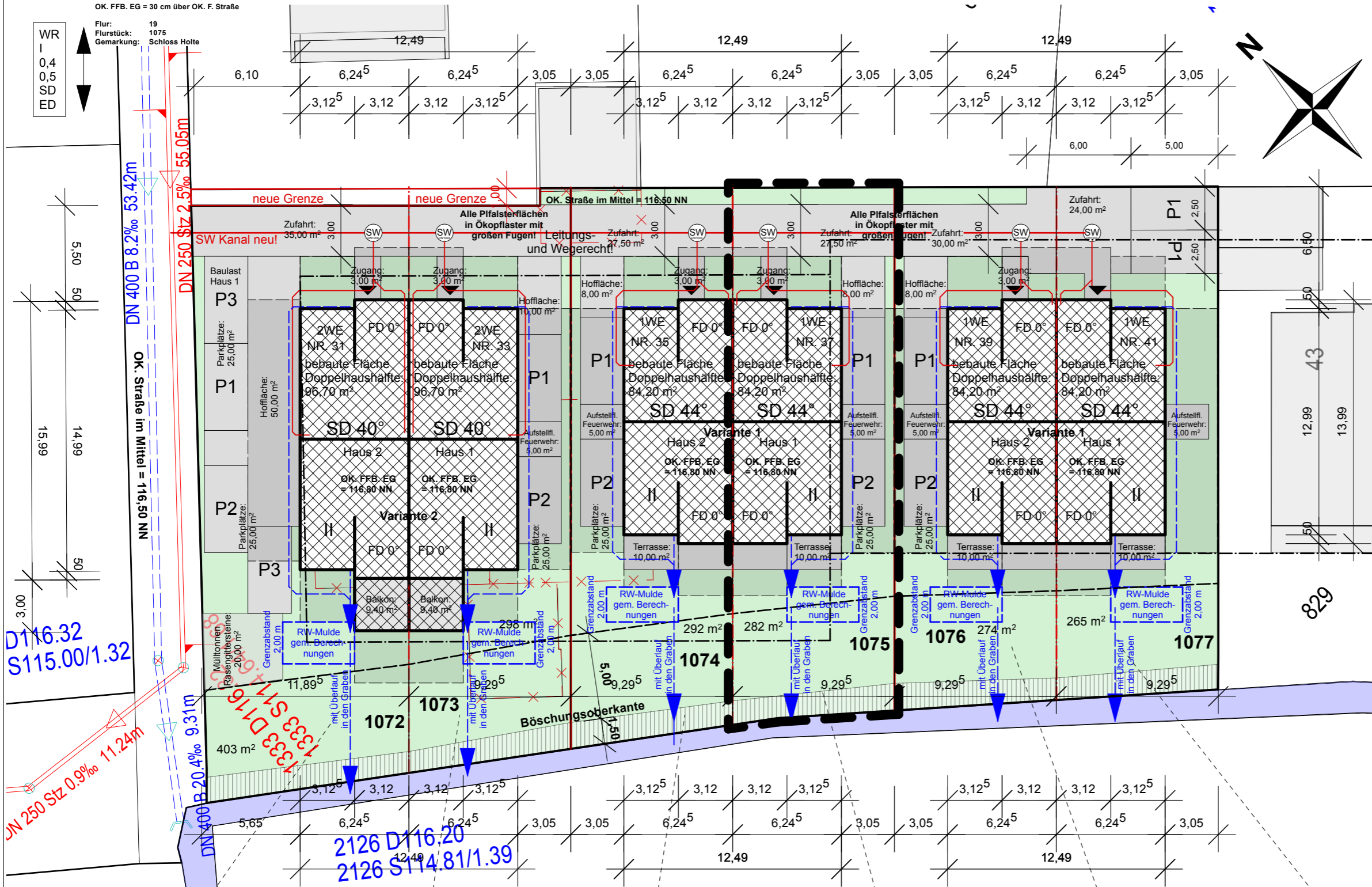
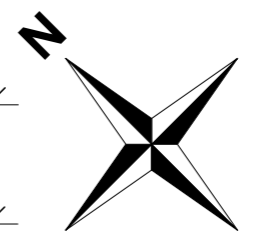


OK. FFB. EG = 30 cm über OK. F. Straße  
 Flur: 19  
 Flurstück: 1075  
 Gemarkung: Schloss Holte



# Lageplan

## M. 1 : 250

### Neubau einer Doppelhaushälfte

Bauherr:  
 DM WOHNUNGSBAU GmbH  
 vertreten durch:  
 Marcel A Y D I N  
 und  
 David C A K I R  
 Georgstraße 23  
 33129 Delbrück  
 Mobil: 0176 24379324  
 0151 11871729  
 Mail: info@dm-wohnungsbau.de  
 Bauort:  
 Altes Oestervenn 37  
 33758 Schloss Holte / Stukenbrock

DN 400 B 8.2‰ 53.42m  
 DN 250 Stz 2.5‰ 55.05m  
 DN 400 B 20.4‰ 9.31m  
 DN 400 B 20.4‰ 11.24m  
 DN 250 Stz 0.9‰ 11.24m  
 2126 D 116.20  
 2126 S 114.81/1.39

**Berechnung versiegelte Fläche:**

Grundstück:	403,00 m <sup>2</sup>
Doppelhaushälfte:	96,70 m <sup>2</sup>
Balkon:	9,40 m <sup>2</sup>
Parkplätze:	50,00 m <sup>2</sup>
Hofffläche:	50,00 m <sup>2</sup>
Zugang:	3,00 m <sup>2</sup>
Zufahrt:	35,00 m <sup>2</sup>
<b>Gesamt:</b>	<b>244,10 m<sup>2</sup></b>
<b>GRZ 1: (inkl. Terrasse)</b>	<b>106,10 m<sup>2</sup> / 403,00 m<sup>2</sup> = 0,263 &lt; 0,4</b>
<b>GRZ 2:</b>	<b>244,10 m<sup>2</sup> / 403,00 m<sup>2</sup> = 0,60</b>
<b>GFZ:</b>	<b>96,70 m<sup>2</sup> x 2 / 403,00 m<sup>2</sup> = 0,479</b>

**Berechnung versiegelte Fläche:**

Grundstück:	298,00 m <sup>2</sup>
Doppelhaushälfte:	96,70 m <sup>2</sup>
Balkon:	9,40 m <sup>2</sup>
Parkplätze:	25,00 m <sup>2</sup>
Hofffläche:	8,00 m <sup>2</sup>
Zugang:	3,00 m <sup>2</sup>
Zufahrt:	27,50 m <sup>2</sup>
Feuerwehraustellfl.:	5,00 m <sup>2</sup>
<b>Gesamt:</b>	<b>174,60 m<sup>2</sup></b>
<b>GRZ 1: (inkl. Terrasse)</b>	<b>106,10 m<sup>2</sup> / 293,00 m<sup>2</sup> = 0,362 &lt; 0,4</b>
<b>GRZ 2:</b>	<b>174,60 m<sup>2</sup> / 293,00 m<sup>2</sup> = 0,595 &lt; 0,60</b>
<b>GFZ:</b>	<b>96,70 m<sup>2</sup> x 2 / 293,00 m<sup>2</sup> = 0,660</b>

**Berechnung versiegelte Fläche:**

Grundstück:	292,00 m <sup>2</sup>
Doppelhaushälfte:	84,20 m <sup>2</sup>
Terrasse:	10,00 m <sup>2</sup>
Parkplätze:	25,00 m <sup>2</sup>
Hofffläche:	8,00 m <sup>2</sup>
Zugang:	3,00 m <sup>2</sup>
Zufahrt:	27,50 m <sup>2</sup>
Feuerwehraustellfl.:	5,00 m <sup>2</sup>
<b>Gesamt:</b>	<b>167,60 m<sup>2</sup></b>
<b>GRZ 1: (inkl. Terrasse)</b>	<b>94,20 m<sup>2</sup> / 292,00 m<sup>2</sup> = 0,322 &lt; 0,4</b>
<b>GRZ 2:</b>	<b>162,70 m<sup>2</sup> / 292,00 m<sup>2</sup> = 0,557 &lt; 0,60</b>
<b>GFZ:</b>	<b>84,20 m<sup>2</sup> x 2 / 292,00 m<sup>2</sup> = 0,576</b>

**Berechnung versiegelte Fläche:**

Grundstück:	282,00 m <sup>2</sup>
Doppelhaushälfte:	84,20 m <sup>2</sup>
Terrasse:	10,00 m <sup>2</sup>
Parkplätze:	25,00 m <sup>2</sup>
Hofffläche:	8,00 m <sup>2</sup>
Zugang:	3,00 m <sup>2</sup>
Zufahrt:	27,50 m <sup>2</sup>
Feuerwehraustellfl.:	5,00 m <sup>2</sup>
<b>Gesamt:</b>	<b>167,60 m<sup>2</sup></b>
<b>GRZ 1: (inkl. Terrasse)</b>	<b>94,20 m<sup>2</sup> / 282,00 m<sup>2</sup> = 0,333 &lt; 0,4</b>
<b>GRZ 2:</b>	<b>162,70 m<sup>2</sup> / 282,00 m<sup>2</sup> = 0,576 &lt; 0,60</b>
<b>GFZ:</b>	<b>84,20 m<sup>2</sup> x 2 / 282,00 m<sup>2</sup> = 0,596</b>

**Berechnung versiegelte Fläche:**

Grundstück:	274,00 m <sup>2</sup>
Doppelhaushälfte:	84,20 m <sup>2</sup>
Terrasse:	10,00 m <sup>2</sup>
Parkplätze:	25,00 m <sup>2</sup>
Hofffläche:	8,00 m <sup>2</sup>
Zugang:	3,00 m <sup>2</sup>
Zufahrt:	30,00 m <sup>2</sup>
Feuerwehraustellfl.:	5,00 m <sup>2</sup>
<b>Gesamt:</b>	<b>165,20 m<sup>2</sup></b>
<b>GRZ 1: (inkl. Terrasse)</b>	<b>94,20 m<sup>2</sup> / 274,00 m<sup>2</sup> = 0,343 &lt; 0,4</b>
<b>GRZ 2:</b>	<b>165,20 m<sup>2</sup> / 274,00 m<sup>2</sup> = 0,60</b>
<b>GFZ:</b>	<b>84,20 m<sup>2</sup> x 2 / 274,00 m<sup>2</sup> = 0,614</b>

**Berechnung versiegelte Fläche:**

Grundstück:	265,00 m <sup>2</sup>
Doppelhaushälfte:	84,20 m <sup>2</sup>
Terrasse:	10,00 m <sup>2</sup>
Parkplätze:	25,00 m <sup>2</sup>
Zufahrt:	24,00 m <sup>2</sup>
Feuerwehraustellfl.:	5,00 m <sup>2</sup>
<b>Gesamt:</b>	<b>148,20 m<sup>2</sup></b>
<b>GRZ 1: (inkl. Terrasse)</b>	<b>94,20 m<sup>2</sup> / 265,00 m<sup>2</sup> = 0,355 &lt; 0,4</b>
<b>GRZ 2:</b>	<b>148,20 m<sup>2</sup> / 265,00 m<sup>2</sup> = 0,559 &lt; 0,6</b>
<b>GFZ:</b>	<b>84,20 m<sup>2</sup> x 2 / 265,00 m<sup>2</sup> = 0,620</b>

22. Mai 2024  
 der Bauherr  
 der Architekt

*Handwritten signature of the architect.*

OK. FFB. EG = 30 cm über OK. F. Straße

Flur: 19  
 Flurstück: 1075  
 Gemarkung: Schloss Holte

Hemken - to - Krax - Weg 15  
 33129 Delbrück - Ostentland

Tel: 05250 - 5 27 22  
 info@architekt-muensterteicher.de  
 www.architekt-muensterteicher.de

# Lageplan M. 1 : 500

## Neubau einer Doppelhaushälfte

Bauherr:

DM WOHNUNGSBAU GmbH

vertreten durch:  
 Marcel A Y D I N  
 und  
 David C A K I R  
 Georgstraße 23  
 33129 Delbrück  
 Mobil: 0176 24379324  
 0151 11871729

Mail: info@dm-wohnungsbau.de

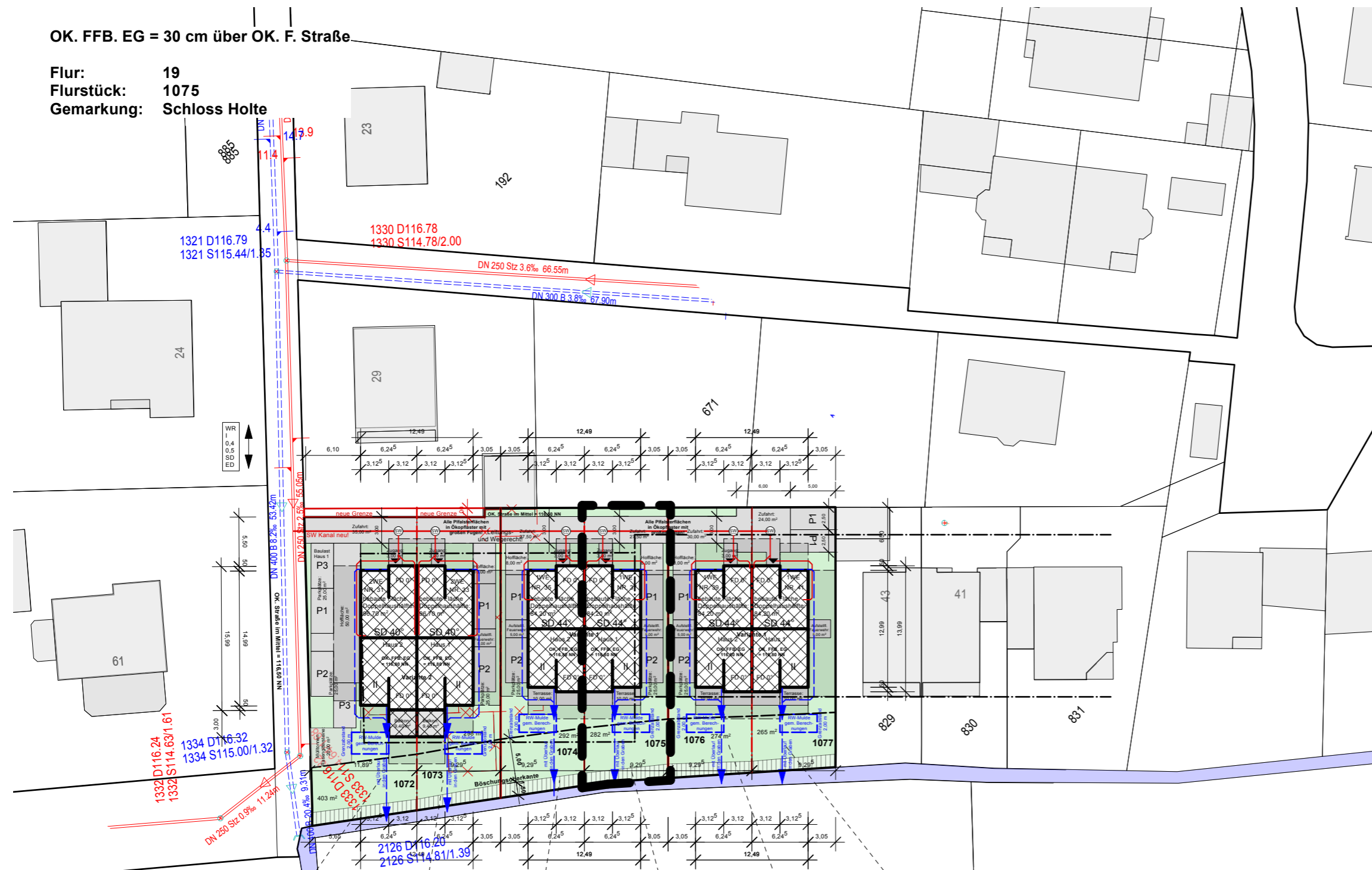
Bauort:

Altes Oestervenn 37  
 33758 Schloss Holte / Stukenbrock

22. Mai 2024

der Bauherr

der Architekt



Berechnung versiegelte Fläche:		Berechnung versiegelte Fläche:		Berechnung versiegelte Fläche:		Berechnung versiegelte Fläche:		Berechnung versiegelte Fläche:		Berechnung versiegelte Fläche:	
Grundstück:	403,00 m <sup>2</sup>	Grundstück:	298,00 m <sup>2</sup>	Grundstück:	292,00 m <sup>2</sup>	Grundstück:	282,00 m <sup>2</sup>	Grundstück:	274,00 m <sup>2</sup>	Grundstück:	265,00 m <sup>2</sup>
Doppelhaushälfte:	96,70 m <sup>2</sup>	Doppelhaushälfte:	96,70 m <sup>2</sup>	Doppelhaushälfte:	84,20 m <sup>2</sup>	Doppelhaushälfte:	84,20 m <sup>2</sup>	Doppelhaushälfte:	84,20 m <sup>2</sup>	Doppelhaushälfte:	84,20 m <sup>2</sup>
Balkon:	9,40 m <sup>2</sup>	Balkon:	9,40 m <sup>2</sup>	Terrasse:	10,00 m <sup>2</sup>	Terrasse:	10,00 m <sup>2</sup>	Terrasse:	10,00 m <sup>2</sup>	Terrasse:	10,00 m <sup>2</sup>
Parkplätze:	50,00 m <sup>2</sup>	Parkplätze:	25,00 m <sup>2</sup>	Parkplätze:	25,00 m <sup>2</sup>	Parkplätze:	25,00 m <sup>2</sup>	Parkplätze:	25,00 m <sup>2</sup>	Parkplätze:	25,00 m <sup>2</sup>
Hoffläche:	50,00 m <sup>2</sup>	Hoffläche:	8,00 m <sup>2</sup>	Hoffläche:	8,00 m <sup>2</sup>	Hoffläche:	8,00 m <sup>2</sup>	Hoffläche:	8,00 m <sup>2</sup>	Hoffläche:	8,00 m <sup>2</sup>
Zugang:	3,00 m <sup>2</sup>	Zugang:	3,00 m <sup>2</sup>	Zugang:	3,00 m <sup>2</sup>	Zugang:	3,00 m <sup>2</sup>	Zugang:	3,00 m <sup>2</sup>	Zugang:	3,00 m <sup>2</sup>
Zufahrt:	35,00 m <sup>2</sup>	Zufahrt:	27,50 m <sup>2</sup>	Zufahrt:	27,50 m <sup>2</sup>	Zufahrt:	27,50 m <sup>2</sup>	Zufahrt:	30,00 m <sup>2</sup>	Zufahrt:	24,00 m <sup>2</sup>
Feuerwehraustellf.:	5,00 m <sup>2</sup>	Feuerwehraustellf.:	5,00 m <sup>2</sup>	Feuerwehraustellf.:	5,00 m <sup>2</sup>	Feuerwehraustellf.:	5,00 m <sup>2</sup>	Feuerwehraustellf.:	5,00 m <sup>2</sup>	Feuerwehraustellf.:	5,00 m <sup>2</sup>
<b>Gesamt:</b>	<b>244,10 m<sup>2</sup></b>	<b>Gesamt:</b>	<b>174,60 m<sup>2</sup></b>	<b>Gesamt:</b>	<b>167,60 m<sup>2</sup></b>	<b>Gesamt:</b>	<b>167,60 m<sup>2</sup></b>	<b>Gesamt:</b>	<b>165,20 m<sup>2</sup></b>	<b>Gesamt:</b>	<b>148,20 m<sup>2</sup></b>
GRZ 1: (inkl. Terrasse)	106,10 m <sup>2</sup> / 403,00 m <sup>2</sup> = 0,263 < 0,4	GRZ 1: (inkl. Terrasse)	106,10 m <sup>2</sup> / 293,00 m <sup>2</sup> = 0,362 < 0,4	GRZ 1: (inkl. Terrasse)	94,20 m <sup>2</sup> / 292,00 m <sup>2</sup> = 0,322 < 0,4	GRZ 1: (inkl. Terrasse)	94,20 m <sup>2</sup> / 282,00 m <sup>2</sup> = 0,333 < 0,4	GRZ 1: (inkl. Terrasse)	94,20 m <sup>2</sup> / 274,00 m <sup>2</sup> = 0,343 < 0,4	GRZ 1: (inkl. Terrasse)	94,20 m <sup>2</sup> / 265,00 m <sup>2</sup> = 0,355 < 0,4
GRZ 2:	244,10 m <sup>2</sup> / 403,00 m <sup>2</sup> = 0,60	GRZ 2:	174,60 m <sup>2</sup> / 293,00 m <sup>2</sup> = 0,595 < 0,60	GRZ 2:	162,70 m <sup>2</sup> / 292,00 m <sup>2</sup> = 0,557 < 0,60	GRZ 2:	162,70 m <sup>2</sup> / 282,00 m <sup>2</sup> = 0,576 < 0,60	GRZ 2:	165,20 m <sup>2</sup> / 274,00 m <sup>2</sup> = 0,60	GRZ 2:	148,20 m <sup>2</sup> / 265,00 m <sup>2</sup> = 0,559 < 0,6
GFZ:	96,70 m <sup>2</sup> x 2 / 403,00 m <sup>2</sup> = 0,479	GFZ:	96,70 m <sup>2</sup> x 2 / 293,00 m <sup>2</sup> = 0,660	GFZ:	84,20 m <sup>2</sup> x 2 / 292,00 m <sup>2</sup> = 0,576	GFZ:	84,20 m <sup>2</sup> x 2 / 282,00 m <sup>2</sup> = 0,596	GFZ:	84,20 m <sup>2</sup> x 2 / 274,00 m <sup>2</sup> = 0,614	GFZ:	84,20 m <sup>2</sup> x 2 / 265,00 m <sup>2</sup> = 0,620

## Fundamente M. 1:100

Neubau einer Doppelhaushälfte

Bauherr:

DM Wohnungsbau GmbH  
vertreten durch:  
Marcel A Y D I N und David C A K I R

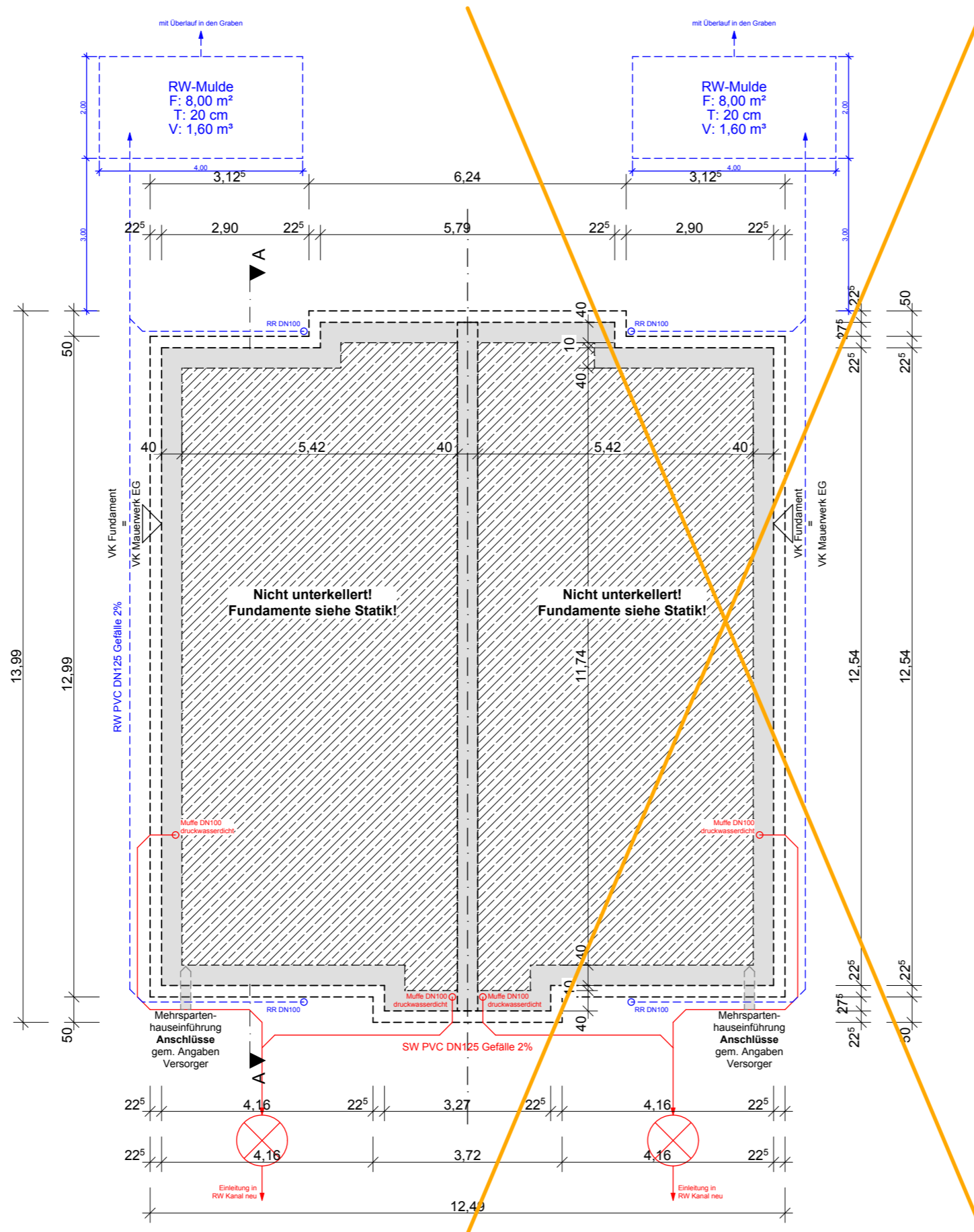
Georgstraße 23  
33129 Delbrück  
Mobil: 0176 24379324  
Mobil: 0151 11871729  
info@dm-wohnungsbau.de

Bauort:

Altes Oestervenn 37  
33758 Schloss Holte-Stukenbrock

22. Mai 2024

der Bauherr



Erdgeschoss  
M. 1:100

Neubau einer Doppelhaushälfte

Bauherr:

DM Wohnungsbau GmbH  
vertreten durch:  
Marcel A Y D I N und David C A K I R

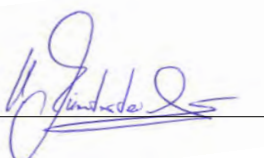
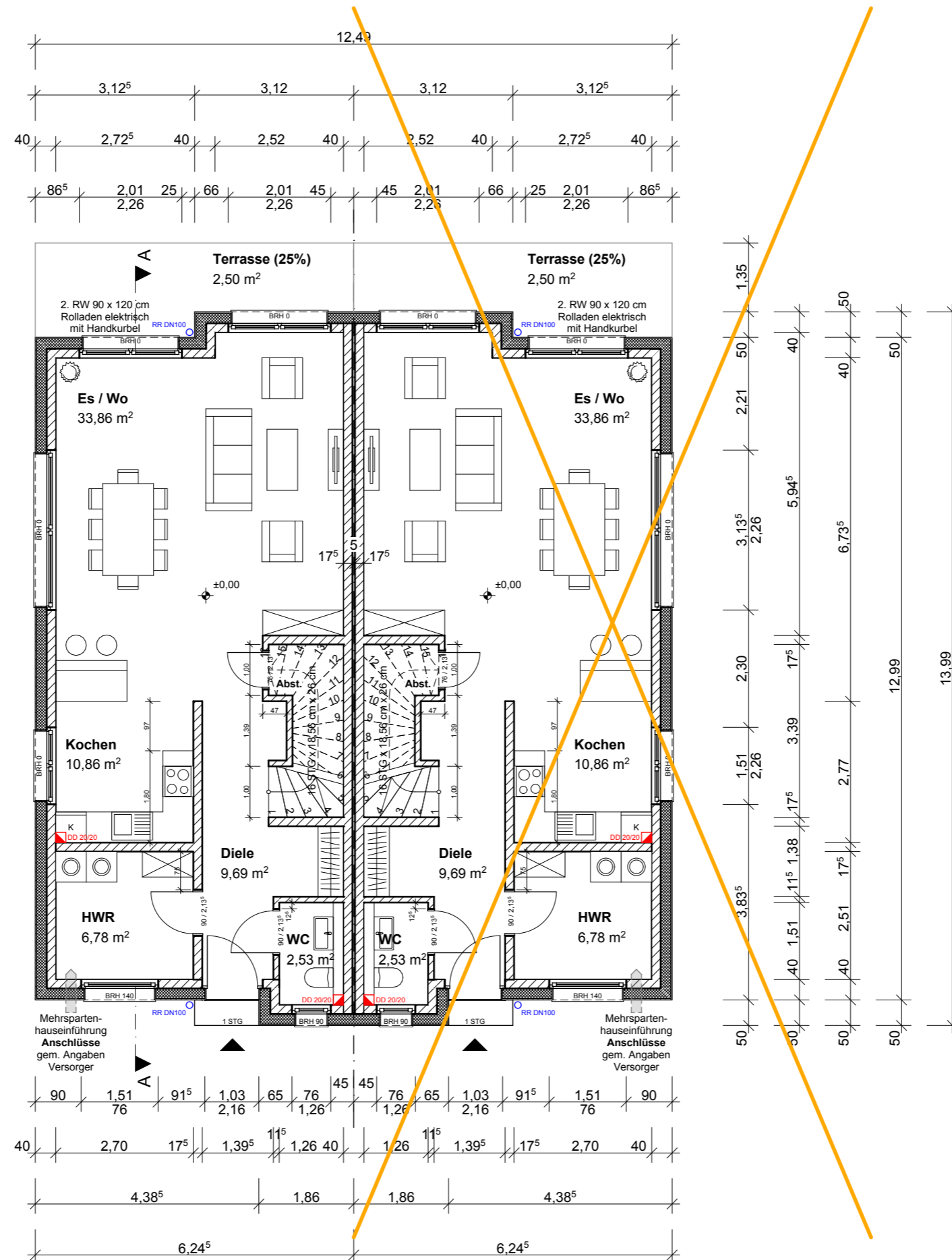
Georgstraße 23  
33129 Delbrück  
Mobil: 0176 24379324  
Mobil: 0151 11871729  
info@dm-wohnungsbau.de

Bauort:

Altes Oestervenn 37  
33758 Schloss Holte-Stukenbrock

22. Mai 2024

der Bauherr

## Obergeschoss M. 1:100

Neubau einer Doppelhaushälfte

Bauherr:

DM Wohnungsbau GmbH  
vertreten durch:  
Marcel A Y D I N und David C A K I R

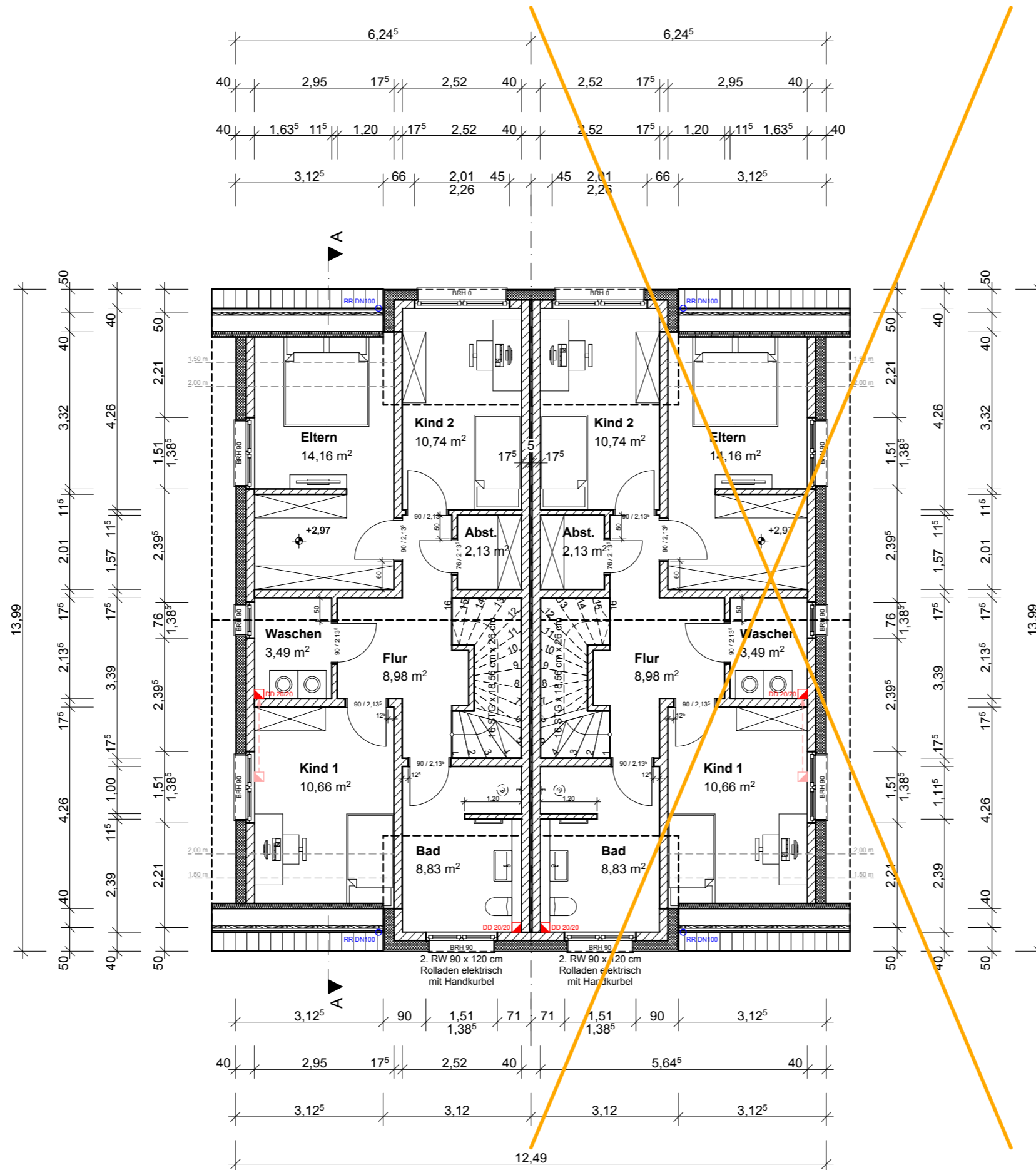
Georgstraße 23  
33129 Delbrück  
Mobil: 0176 24379324  
Mobil: 0151 11871729  
info@dm-wohnungsbau.de

Bauort:

Altes Oestervenn 37  
33758 Schloss Holte-Stukenbrock

22. Mai 2024

der Bauherr

## Spitzboden M. 1:100

Neubau einer Doppelhaushälfte

Bauherr:

DM Wohnungsbau GmbH  
vertreten durch:  
Marcel A Y D I N und David C A K I R

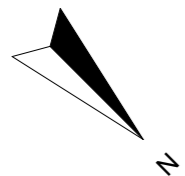
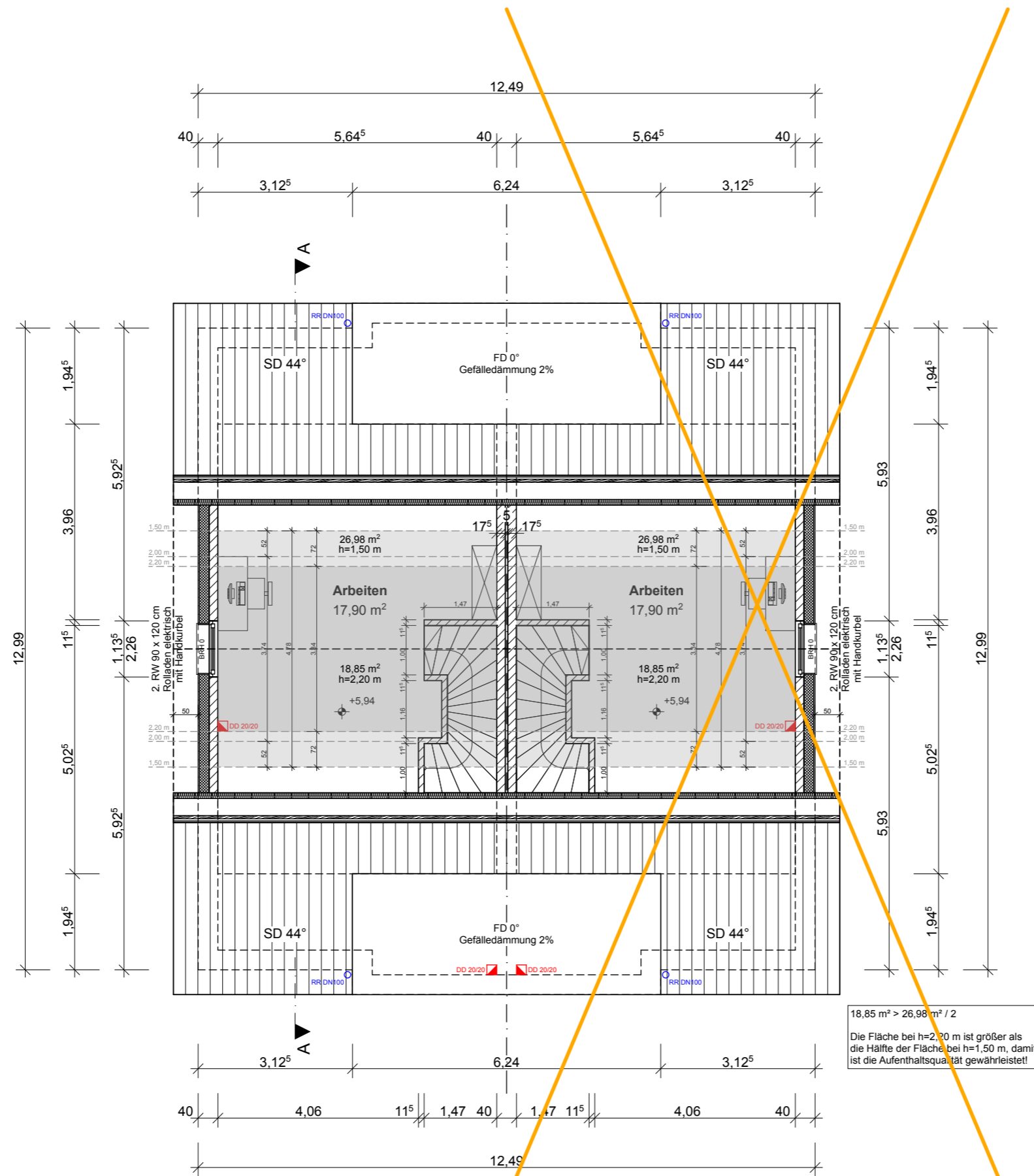
Georgstraße 23  
33129 Delbrück  
Mobil: 0176 24379324  
Mobil: 0151 11871729  
info@dm-wohnungsbau.de

Bauort:

Altes Oestervenn 37  
33758 Schloss Holte-Stukenbrock

22. Mai 2024

der Bauherr



## Schnitt M. 1:100

Neubau einer Doppelhaushälfte

Bauherr:

DM Wohnungsbau GmbH  
vertreten durch:  
Marcel A Y D I N und David C A K I R

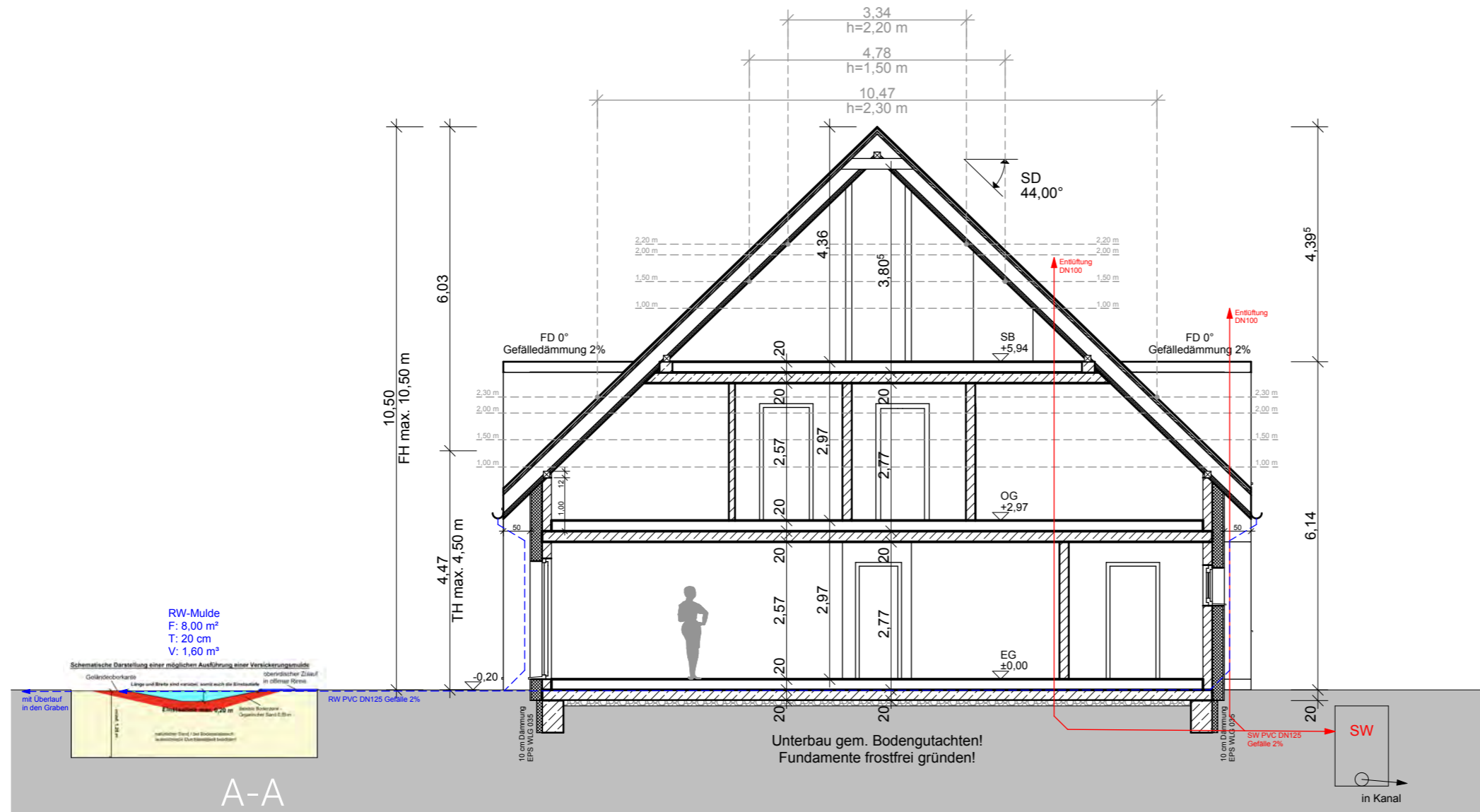
Georgstraße 23  
33129 Delbrück  
Mobil: 0176 24379324  
Mobil: 0151 11871729  
info@dm-wohnungsbau.de

Bauort:

Altes Oestervenn 37  
33758 Schloss Holte-Stukenbrock

22. Mai 2024

der Bauherr



## Ansicht 1 M. 1:100

Neubau einer Doppelhaushälfte

Bauherr:

DM Wohnungsbau GmbH  
vertreten durch:  
Marcel A Y D I N und David C A K I R

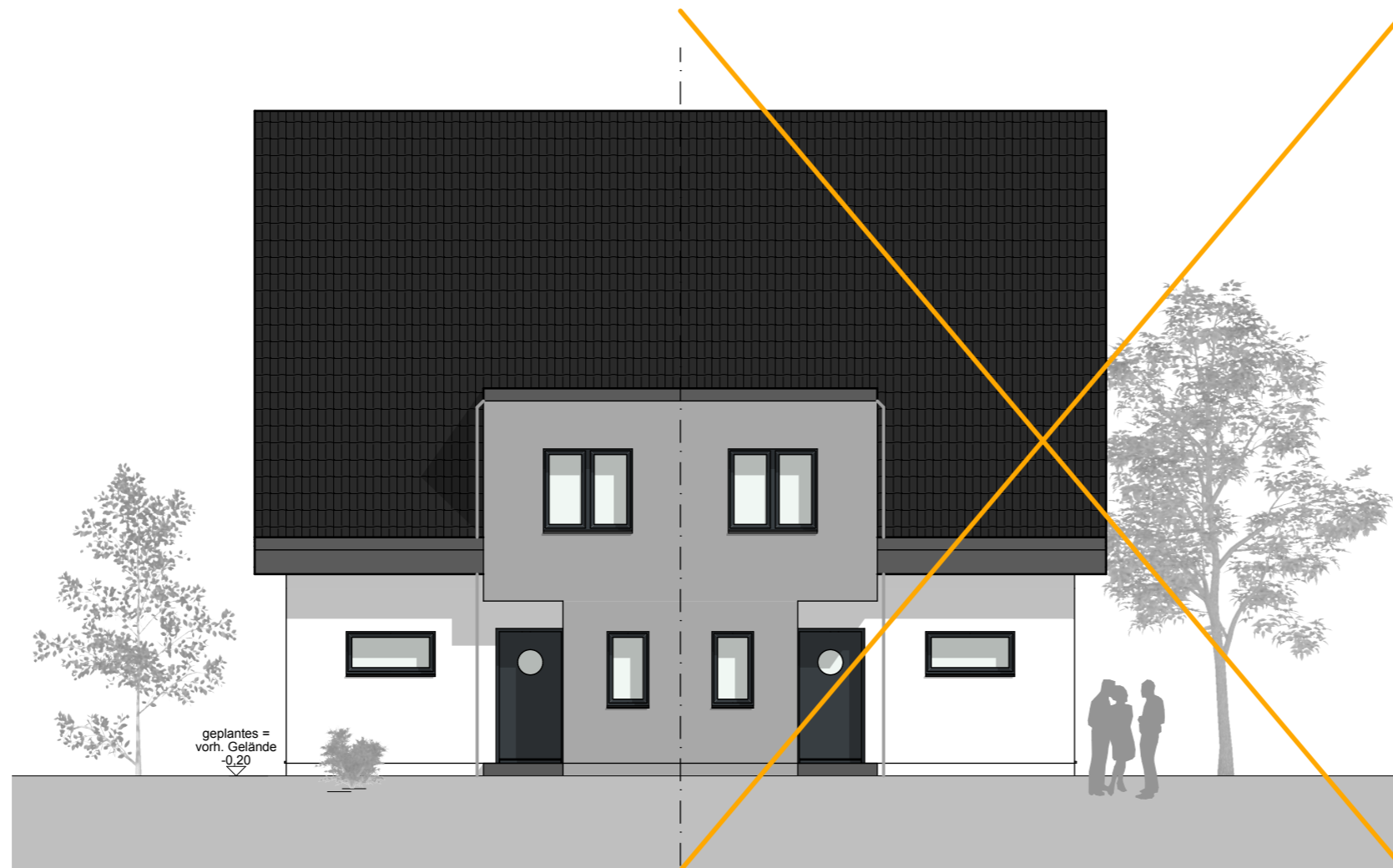
Georgstraße 23  
33129 Delbrück  
Mobil: 0176 24379324  
Mobil: 0151 11871729  
info@dm-wohnungsbau.de

Bauort:

Altes Oestervenn 37  
33758 Schloss Holte-Stukenbrock

22. Mai 2024

der Bauherr



Ansicht Nord-Ost



## Ansicht 2 M. 1:100

Neubau einer Doppelhaushälfte

Bauherr:

DM Wohnungsbau GmbH  
vertreten durch:  
Marcel A Y D I N und David C A K I R

Georgstraße 23  
33129 Delbrück  
Mobil: 0176 24379324  
Mobil: 0151 11871729  
info@dm-wohnungsbau.de

Bauort:

Altes Oestervenn 37  
33758 Schloss Holte-Stukenbrock

22. Mai 2024

der Bauherr



Ansicht Süd-Ost

## Ansicht 3 M. 1:100

Neubau einer Doppelhaushälfte

Bauherr:

DM Wohnungsbau GmbH  
vertreten durch:  
Marcel A Y D I N und David C A K I R

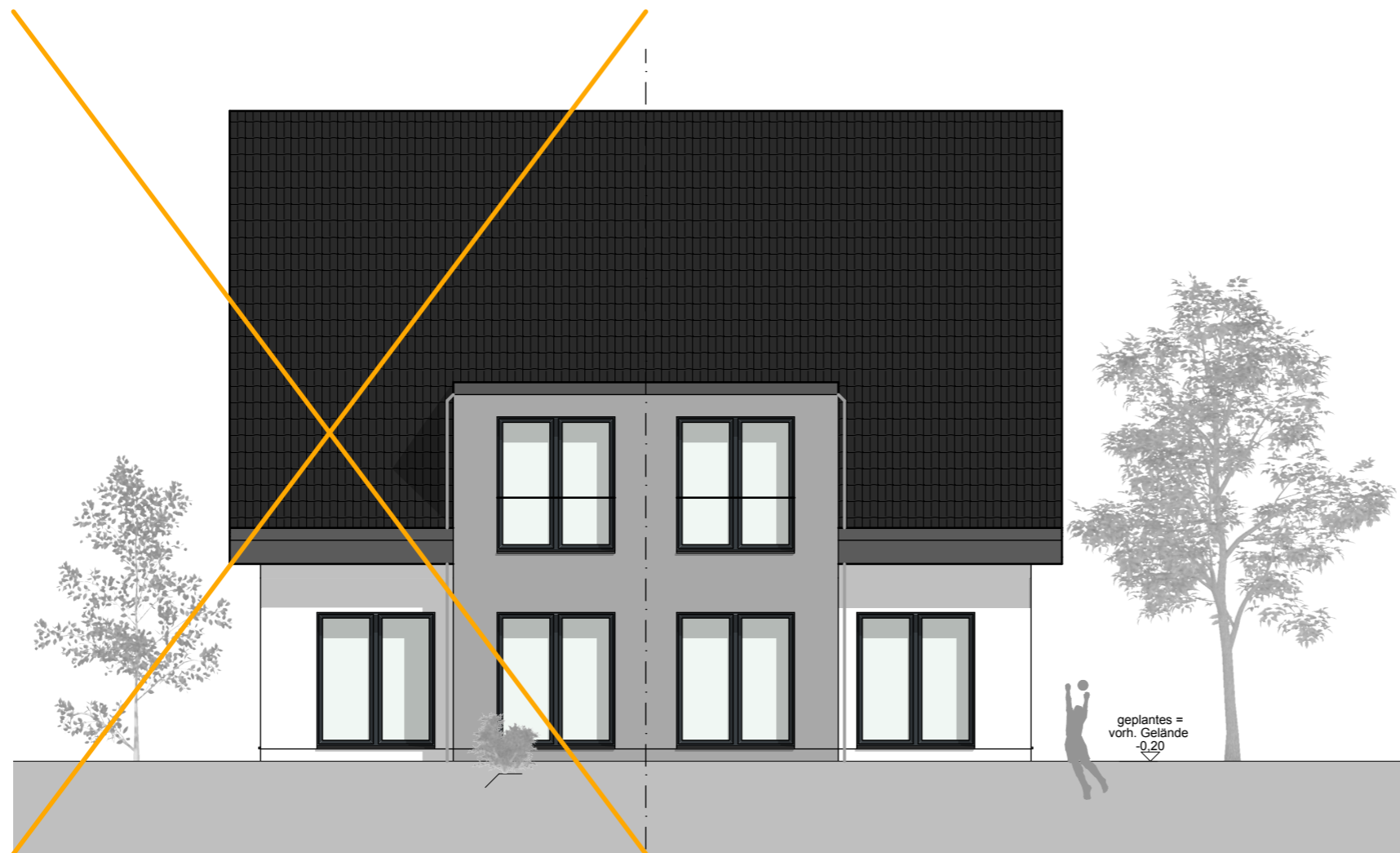
Georgstraße 23  
33129 Delbrück  
Mobil: 0176 24379324  
Mobil: 0151 11871729  
info@dm-wohnungsbau.de

Bauort:

Altes Oestervenn 37  
33758 Schloss Holte-Stukenbrock

22. Mai 2024

der Bauherr



Ansicht Süd-West

## Ansicht 4 M. 1:100

Neubau einer Doppelhaushälfte

Bauherr:

DM Wohnungsbau GmbH  
vertreten durch:  
Marcel A Y D I N und David C A K I R

Georgstraße 23  
33129 Delbrück  
Mobil: 0176 24379324  
Mobil: 0151 11871729  
info@dm-wohnungsbau.de

Bauort:

Altes Oestervenn 37  
33758 Schloss Holte-Stukenbrock

22. Mai 2024

der Bauherr



Ansicht Nord-West